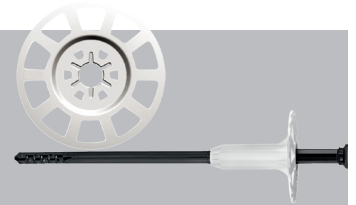


Einfach clevere Baustoffe.

quick-mix



Schlagdübel SD-135, SD-175 / KT 140



EIGENSCHAFTEN:

- vormontierter Dübel mit exakter Einschlagsperre
- einfache und schnelle Montage durch extrem wenig Hammerschläge
- kurzer Spreizbereich für universale Stoffverwendung
- Nur 25 mm Einbindetiefe in allen Untergründen
- hohe Tragfähigkeit
- maximale Reduzierung der Wärmebrücke (Chi-Wert 0,000W/K)
- einwandfreie Verbindung des Tellers mit dem Spachtelkitt
- Dübellänge 135 und 175 mm
- Tellerdurchmesser der Dübel 60 mm

Voll- sowie Lochbaustoffe:

Beton, Vollstein-Mauerwerk, Lochstein-Mauerwerk, Beton aus leichtem Zuschlagstoff und Porenbeton.

Geeignet für die Stoffkategorien nach ETAG 014: A, B, C, D, E.

Schlag-Tellerdübel aus Kunststoff mit Wärmedämm-Kunststoffspritzguss des Spreizdornkopfes. Der Dübelkörper und der Spreizdorn sind aus schlagfestem Polypropylen ausgeführt. Der quer geschlitzte Spreizdorn sorgt für eine hohe Tragkraft und geringe Verschiebung.

Kombination mit einem geeigneten Zusatzteller möglich.

ANWENDUNG:

Zur Befestigung von Wärme-Dämmplatten aus Polystyrol (EPS) und Mineralwolle (MW) im quick-mix Wärme-Dämm-System WDS. Bei Verwendung von Mineralwolle sind die notwendigen Dübelteller mitzubestellen.

QUALITÄT:

- Europäische technische Zulassung: ETA 14/0400
- unterliegt ständiger Eigenüberwachung

VERARBEITUNG:

Mit 8 mm Bohrer durch die Dämmplatte mind. 25 mm tief in den tragfähigen Untergrund bohren, um eine Bohrung zu erzeugen, in die der Schlagdübel eingesetzt werden kann.

Altputz darf nicht mitgerechnet werden, denn er stellt keinen tragfähigen Untergrund dar. Dann den Schlagdübel in das Bohrloch stecken und mit einem Hammer oberflächenbündig zur Dämmplatte versenken. Dabei drauf achten, dass der Stift fest und oberflächenbündig im Dübelschaft sitzt.

Bei der Verarbeitung von Mineralwolle ist der zusätzliche Dübelteller vor Verwendung auf die Tellerunterseite des Schlagdübels aufzustecken und anschließend oberflächenbündig einzuschlagen.

LAGERUNG:

Trocken und sachgerecht.

LIEFERFORM:

Beutel à 10 Stück
Karton à 100 Stück

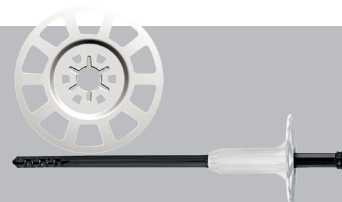
Zusätzlich notwendig für die Verdübelung von Mineralwoll-Dämmplatten: Kombiteller KT 140

Dübelteller zum Aufstecken auf die WDS-Schlagdübel bei Verdübelung von Mineralwoll-Dämmplatten.
Durchmesser 140 mm, aus Polyamid.

Die Aussagen erfolgen aufgrund umfangreicher Prüfungen und Praxiserfahrungen. Sie sind nicht auf jeden Anwendungsfall übertragbar. Daher empfehlen wir gegebenenfalls Anwendungsversuche durchzuführen. Technische Änderungen im Rahmen der Weiterentwicklung vorbehalten. Im Übrigen gelten unsere allgemeinen Geschäftsbedingungen.

Stand: Januar 2020

Schlagdübel SD-135, SD-175 / KT 140



Weitere Auskünfte durch:

Sievert Baustoffe GmbH & Co. KG

Mühlenschweg 6 • 49090 Osnabrück • Telefon 0541 601-01 • Telefax 0541 601-853

info@sievert.de

Notfallnummer: +49 551 19 240