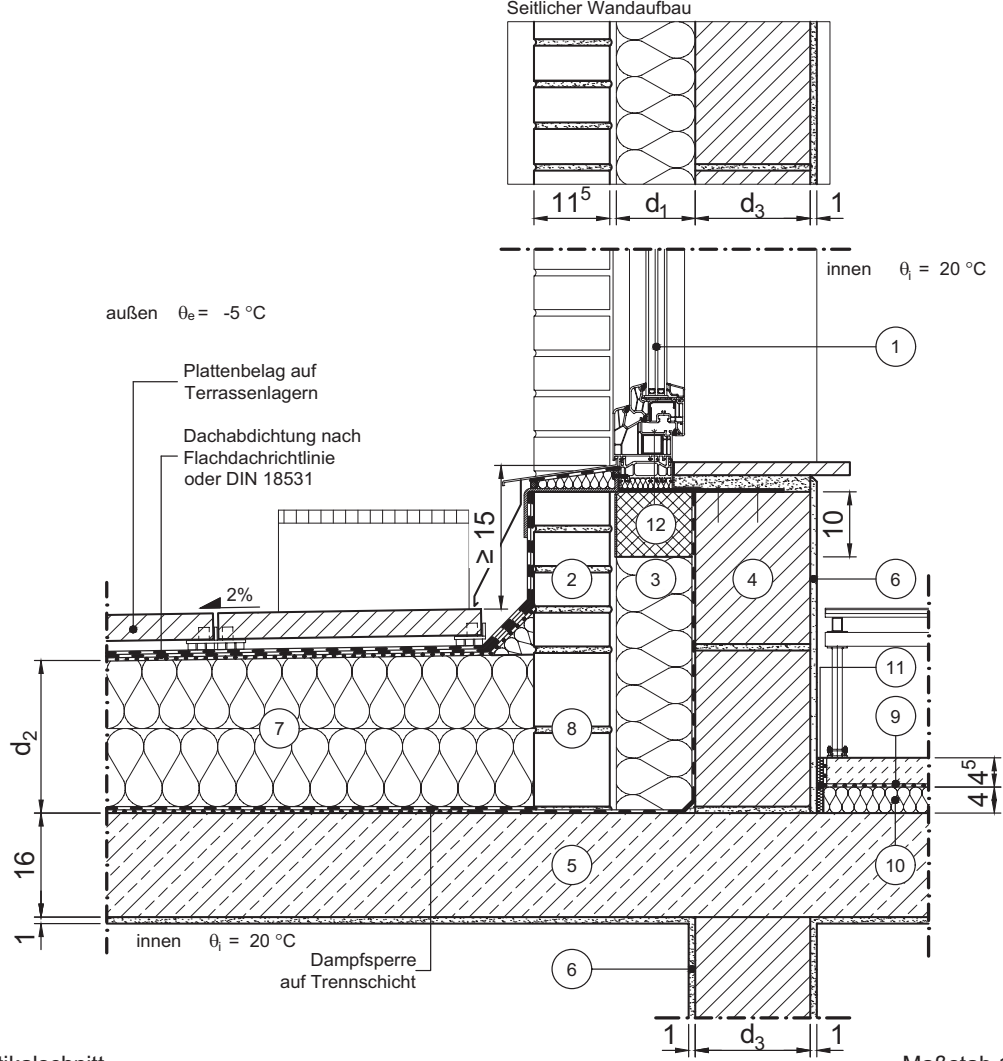


Detail-Nr.	05-02-040
Konstruktionsart	zweischalige Außenwand
Gewerk	Balkon/Terrasse
Beschreibung	Loggien, Erker, Terrassen, Durchfahrten Anschluss unten an Geschosdecke
Variante	Fenster/Tür in Dämmebene



Vertikalschnitt

Maßstab 1:10

	Schichtbezeichnung	s [m]	ρ [kg/m³]	λ [W/mK]		Schichtbezeichnung	s [m]	ρ [kg/m³]	λ [W/mK]
①	Tür / Fensterelement	0,07	-	λ_{Fen}	⑦	Wärmedämmung (als Gefälledämmung)	d_2	-	λ_2
②	Verblendmauerwerk	0,115	1800	0,99	⑧	Wärmetechnisch verbesserte Steinlage	0,115	-	0,33
③	Wärmedämmplatte als Vollämmung	d_1	-	λ_1	⑨	Estrich auf Trennlage	0,045	2000	1,4
④	Mauerwerk	d_3	-	λ_3	⑩	Trittschalldämmung	0,04	-	0,040
⑤	Stahlbeton	0,16	2300	2,3	⑪	Randdämmstreifen	0,01	-	0,040
⑥	Innenputz	0,01	1400	0,70	⑫	Mauerrandstreifen aus XPS	s.o.	-	0,036